



## Polyvalence et productivité sur vos chantiers

Nos ATR sont compatibles avec toutes les pelles de 2 à 30 tonnes.

Conçus pour les travaux de terrassement, de réseaux ou de voirie, nos Arden Tilt Rotors offrent une maîtrise totale du godet ou des outils grâce à une combinaison d'inclinaison et de rotation hydraulique, sans compromis sur la compacité ni la robustesse.

Leur polyvalence permet un gain de temps sur les chantiers tout en limitant les déplacements de machines, réduisant ainsi les besoins en transport et la consommation de carburant. Ils améliorent également les conditions de travail en offrant un environnement plus sûr pour les opérateurs.

Ils sont disponibles avec 5 types d'attaches rapides : AIO, QA, UA, AECW et AES suivants modèles.

## Caractéristiques

- ✓ **Système de commande 2LP** : système avec 4 flexibles pour des pelles équipées de 2 lignes proportionnelles (double effet) afin de commuter les fonctions.
- ✓ **Système de commande OSCP** : système à 2 flexibles pour toute pelle à partir d'une ligne hydraulique afin de cumuler les fonctions
- ✓ Vérins télescopiques (à partir de l'ATR010).
- ✓ Clapet de sécurité intégrés aux vérins.
- ✓ Ligne hydraulique additionnelle cumulable avec l'option gripper (à partir de l'ATR010)
- ✓ Rotation 360° sans fin et inclinaison de 40° de chaque côté.
- ✓ Graissage regroupé en 1 point.



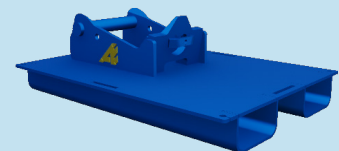
### Options :

**Pince à buses** (à partir de l'ATR006)

**Capteur pour système 3D/GPS.**

**Système de contrôle de direction** pour pelles chenilles et à pneus en version OSCP

**Support de transport**



*Vue d'un support ATR-QA*



ATR015 AES



ATR015 AIO



ATR015 AECW



ATR015 QA



ATR015 UA



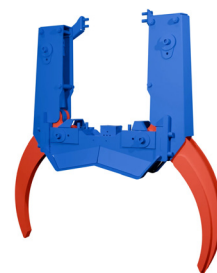
## Caractéristiques techniques des ATR

t	Référence	Largeur godet max	Capacité godet max	Coupleur Moteur Tilt*	Pression min/max	Module Pince (option)	Vérins Téléscopiques	Débit Max Ligne Extra	Ligne grand débit «Tilt»	Ligne petit débit «rotation»
		mm	L	daNm	MPa			L/min	L/min	L/min
2 - 4	ATR004	1000	115	390	18/21		Non	20	10 - 20	10 - 15
3 - 6	ATR006	1300	270	1230	18/21	MP45	Non	25	20 - 50	15 - 20
7 - 12	ATR010	1400	400	2060/2530	18/21	MP60	Oui	25	20 - 40	20 - 25
12 - 15	ATR015	1500	640	2340/3140	18/21	MP80	Oui	40	30 - 60	25 - 35
15 - 20	ATR018	1800	800	3700/4600	18/21	MP80	Oui	40	30 - 70	30 - 40
20 - 24	ATR022	2000	1025	4100/5200	18/21	MP80	Oui	50	35 - 80	30 - 40
22 - 30	ATR028	2000	1250	5200/5300	18/21	MP80	Oui	50	40 - 90	35 - 45

\*Le couple du Tilt (inclinaison), donné à 21MPa, peut varier selon le type de vérins utilisés

## Caractéristiques techniques du module pince

Référence	KG *	Ouverture max	Force de pincage*	Capacité de levage	Débit Huile min-max	Pression hydraulique max
		mm	kN	kg	L/min	Mpa
MP45	40	450	5.9	400	15 - 25	21
MP60	70	600	9	600	20 - 40	21
MP80	135	800	10.3	800	25 - 50	21

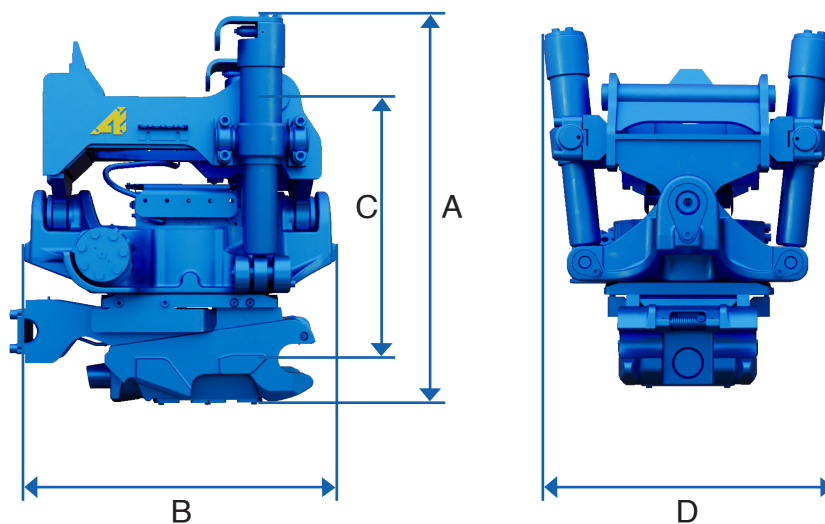


## Schémas techniques

### Arden Tilt Rotor avec attache inférieure en QA

t	Référence	KG *	A*	B*	C*	D*
			mm	mm	mm	mm
2 - 4	ATR004-QA05H	100	725	465	330	440
3 - 6	ATR006-QA13H	170	850	495	390/410	422
7 - 12	ATR010-QA23H	290	795	590/640	475/515	610
12 - 15	ATR015-QA33H	470	860	726/807	580	700/789
15 - 20	ATR018-QA42AH	600	1000	770	600	805
20 - 24	ATR022-QA53H	670	1040/1130	530/1000	705	860
22 - 24	ATR028-QA53H	750	1080/1110	920/1040	610/710	860/920

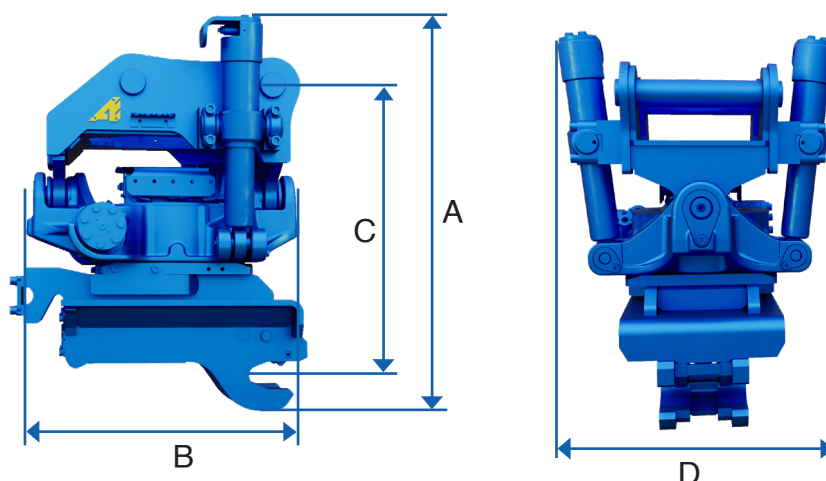
\* Les données, dont le poids, sont communiquées à titre indicatif pour un ATR avec attache directe et peuvent varier selon l'attache supérieure et les vérins utilisés



## Arden Tilt Rotor avec attache inférieure en UA

t	Référence	KG *	A*	B*	C*	D*
			mm	mm	mm	mm
3 - 6	ATR006-UA13H	180	945	545	575	440
7 - 12	ATR010-UA23H	300	915	595	630	610
12 - 15	ATR015-UA33H	500	985	855	725	700
15 - 20	ATR018-UA43H	610	1125	900	780	805
20 - 24	ATR022-UA53H	740	1165	965	845	860
22 - 30	ATR028-UA53H	800	Nous consulter			

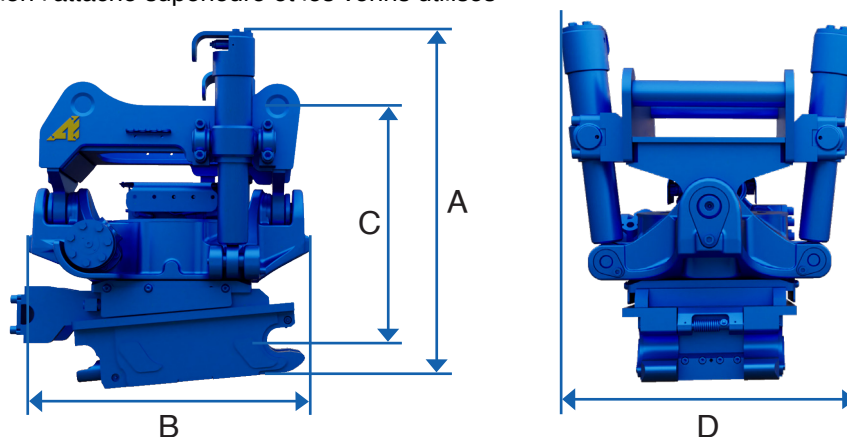
\* Les données, dont le poids, sont communiquées à titre indicatif pour un ATR avec attache directe et peuvent varier selon l'attache supérieure et les vérins utilisés



## Arden Tilt Rotor avec attache inférieure en AES

t	Référence	KG *	A*	B*	C*	D*
			mm	mm	mm	mm
2 - 4	ATR004-AES040H	120	850	495	390/410	422
3 - 6	ATR006-AES040H	190	795	590/640	475/515	610
7 - 12	ATR010-AES045H	267	820	620	540	650
7 - 12	ATR010-AES050H	320	860	726/807	580	700/789
12 - 15	ATR015-AES060H	391	1000	770	600	805
15 - 20	ATR018-AES060H	466	1040/1130	530/1000	705	860
20 - 24	ATR022-AES070H	732	1080/1110	920/1040	610/710	860/920
22 - 30	ATR028-AES070H	890	1080/1130	920/1040	610/750	860/920

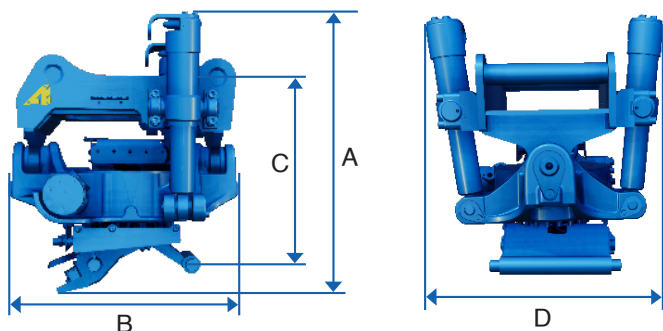
\* Les données, dont le poids, sont communiquées à titre indicatif pour un ATR avec attache directe et peuvent varier selon l'attache supérieure et les vérins utilisés



## Arden Tilt Rotor avec attache inférieure en CW

t	Référence	* KG	A*	B*	C*	D*
			mm	mm	mm	mm
3 - 6	ATR006-CW10H	170	740	495	500	415/470
7 - 12	ATR010-CW10H	290	890	640	590	600
12 - 15	ATR015-CW20(S)H	490	970	830	675	668/789
15 - 20	ATR018-CW30(S)H	600	1020	860	540	810
20 - 24	ATR022-CW40(S)H	670	1130	1000	730	830/850
22 - 30	ATR028-CW40(S)H	840	1150	1040	820	860/920

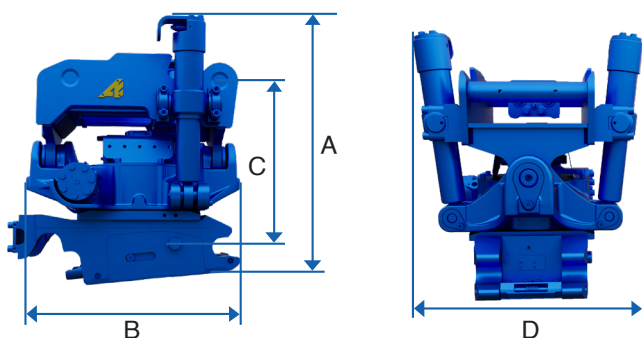
\* Les données, dont le poids, sont communiquées à titre indicatif pour un ATR avec attache directe et peuvent varier selon l'attache supérieure et les vérins utilisés



## Arden Tilt Rotor avec attache inférieure en AIO

t	Référence	* KG	A*	B*	C*	D*
			mm	mm	mm	mm
12 - 15	ATR015-AIO350	485	720	762	538	698

\* Les données, dont le poids, sont communiquées à titre indicatif pour un ATR avec attache directe et peuvent varier selon l'attache supérieure et les vérins utilisés



## Compatibilité outils :



Lève-palette



Découpe asphalte



Rouleau niveleur



Godets dont  
godet Tilt Rotor



Pince intégrée  
Tilt Rotor



Pince de tri



Plaque vibrante

Données techniques et visuels non contractuels, susceptibles d'être modifiés sans préavis.



+33 (0)3 24 33 64 30

contact@arden-equipment.com

9 avenue de l'Industrie FR - 08000 Charleville-Mézières

www.arden-equipment.com

