

COUPLEUR UNI ARDEN

UA série 3

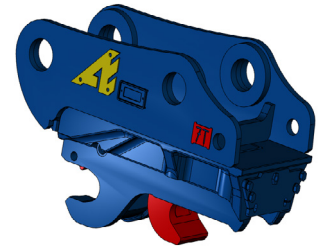
UA13 - UA23 - UA 33 - UA 43 - UA53 - UA63 - UA73



Polyvalence, adaptabilité, compacité et sécurité.

La gamme de coupleurs Arden Equipment série 3 s'adapte à toutes les marques pour des pelles de 2,6 à 53 t.

Les coupleurs UA série 3 permettent de reprendre des godets de différents constructeurs, avec des entraxes et diamètres d'axes variés.



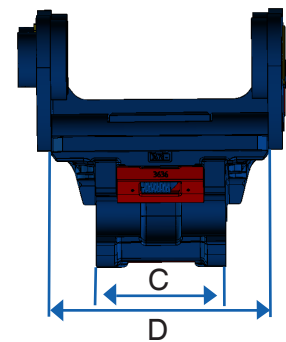
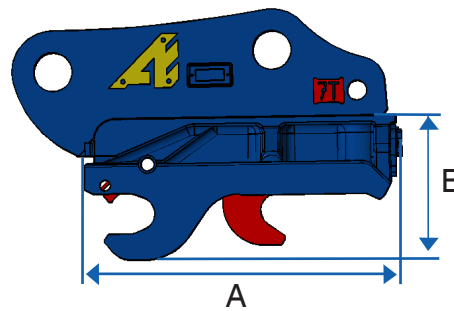
La gamme d'attaches UA série 3 est l'une des plus compactes du marché. Arden Equipment propose également des godets avec kit encastré permettant de réduire la distance balancier/dents afin de conserver une force d'arrachement maximale.

Les coupleurs UA répondent à toutes les normes de sécurité grâce :

- ✓ Au clapet de sécurité sur le vérin.
- ✓ À la palette de maintien automatique de l'axe avant ou à un système à cliquets breveté, selon le modèle.
- ✓ Aux coupleurs UA série 3 qui sont équipés d'un rattrapage de jeux automatique et permanent.

Caractéristiques :

- ✓ Version hydraulique
- ✓ Trou de manutention
- ✓ Reprise d'axes et d'entraxes différents (voir tableau).
- ✓ Travail en configuration butte ou rétro.



t	Référence	* KG	A mm	B mm	C** mm	D mm	Pression vérin bar		Débit vérin l/min	
							maxi	min	max	max
2.6 - 6	UA13035040	50	383	190	120	220	350	10	20	
	UA13045050	50	428	201.5	120	220				
6 - 12	UA23045050	95	506	228	160	300	350	10	20	
	UA23055060		506	228	160	300				
	UA23LG045050		556	228	160	300				
	UA23LG055060		556	228	160	300				
12 - 16	UA33060070P2	287	643	289	220	400	350	10	20	
	UA33060070P1		643	289	220	400				
16 - 20	UA43060070P2	287	643	289	220	400	350	10	20	
	UA43060070P1		643	289	220	400				
	UA43080		643	289	220	400				
20 - 27	UA53080090	320	726	327	280	470	350			
27 - 37	UA63080-090	500	817	375	320	570	350	10	20	
	UA63090100		817	375	320	570				
38 - 53	UA73S-H	920	993	452	368	548	350	10	20	
	UA73L-H	970	1043	452	448	700				

* Les données, dont le poids, sont communiquées à titre indicatif. Elles peuvent varier selon les adaptations sur la pelle.

** Dimensions embase nue, sans élargisseur.



Caractéristiques techniques

T	Référence	Diamètre ø 35mm		Diamètre ø 40mm		Diamètre ø 45mm		Diamètre ø 50mm		Diamètre ø 55mm		Diamètre ø 60mm	
		Entraxe min	Entraxe max	Entraxe min	Entraxe max	Entraxe min	Entraxe max	Entraxe min	Entraxe max	Entraxe min	Entraxe max	Entraxe min	Entraxe max
2.6 - 6	UA13035040	165	220	175	235								
	UA13045050					218	270	228	285				
6 - 11	UA23045050					263	309	275	325				
	UA23055060									285	340	290	355
	UA23LG045050					314	363	322	375				
	UA23LG055060									334	388	338	403

T	Référence	Diamètre ø 60mm		Diamètre ø 65mm		Diamètre ø 70mm		Diamètre ø 80mm	
		Entraxe min	Entraxe max	Entraxe min	Entraxe max	Entraxe min	Entraxe max	Entraxe min	Entraxe max
12 - 15	UA33060070P2	285	350	294	366	303	381		
	UA33060070P1	345	410	354	426	363	441		
16 - 19	UA43060070P2	285	350	294	366	303	381		
	UA43060070P1	345	410	354	426	363	441		
	UA43080							367	458

T	Référence	Diamètre ø 80mm		Diamètre ø 90mm		Diamètre ø 100mm		Diamètre ø 110mm		Diamètre ø 120mm	
		Entraxe min	Entraxe max	Entraxe min	Entraxe max	Entraxe min	Entraxe max	Entraxe min	Entraxe max	Entraxe min	Entraxe max
20 - 26	UA53080090	391	500	411	531						
27 - 37	UA63080090	430	523	450	554						
	UA63090100			450	554	469	585				
38 - 53	UA73S			425	569	445	598	466	630	487	663
	UA73L			473	619	495	648	515	680	536	713

Options :

- ✓ Kit hydraulique
- ✓ Crochet de manutention soudé côté chauffeur
- ✓ Kit d'axes supplémentaires

Nos UA peuvent également être proposées en embase inférieure pour AT et ATR.

Données techniques et visuels non contractuels, susceptibles d'être modifiés sans préavis.

