

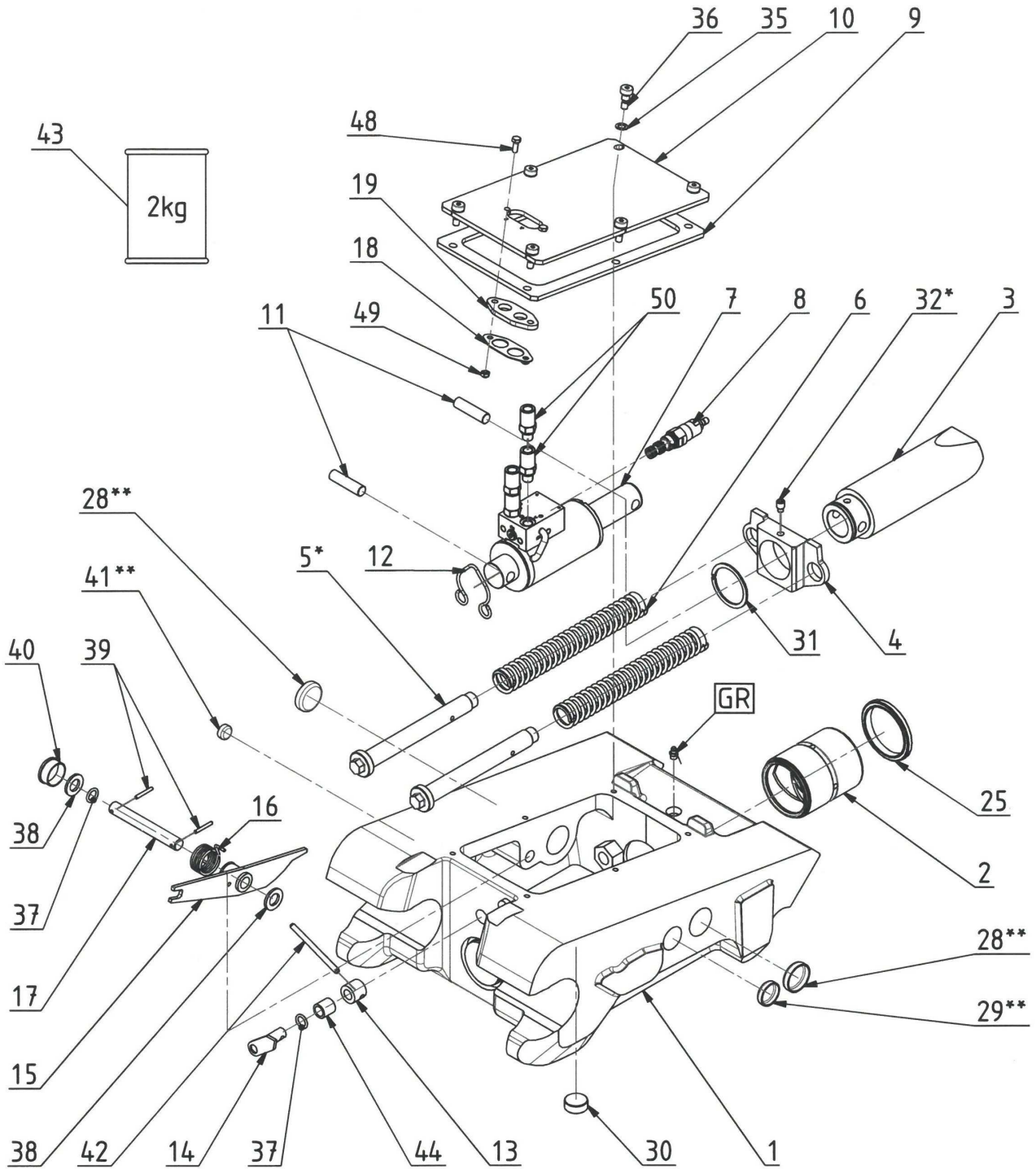
Enganche rapido QA42H

Fecha de revisión: **06-avr.-18**

Índice: **A**

Despiece y nomenclatura repuestos

QA42H_A



* : REP.5/32 : LOCTITE 243
** : REP.28/29/41 : LOCTITE 638

Enganche rapido QA42H

Fecha de revisión: 06-avr.-18

Índice: A

Señal	Referencia	Qté	Designación	Observaciones
01	X3026	1	Apoyo	
02	X80199	1	Aro acanalado	
03	X91982	1	Cerrojo (QA)	
04	X92065	1	Brida muelle	
05	X92018	1	Vastago con guía muelle	
06	X92030	2	Muelle	
07	V1320-RP	1	Cilindro	
08	CLAP30052	1	Limitador de presión	
09	X91791	1	Junta tapa	
10	X94403	1	Tapa	
11	X92048	2	Eje	
12	X92101	1	Chaveta	
13	X92084	1	Tubo indicador de seguridad	
14	X92089	1	Indicador de seguridad	
15	X92079	1	Rearme indicador de seguridad	
16	X92104	1	Muelle de torsión	
17	X92094	1	Eje	
18	X94246	1	Chapa	
19	X94247	1	Junta	
25	J30072	1	Junta raspador	
28	X92143	2	Tapón	
29	X92142	1	Tapón	
30	RAC30294	1	Tapón	
31	CIR055E	1	Anillos elásticos de retención	
32	HCTL10-016C12	1	Tornillo de bloqueo	
35	X91763-100	6	Calzo	
36	X92118	6	Tornillo de cierre	
37	J30071	2	Junta tórica	
38	RP16	2	Arandela plana	
39	GE04-030	2	Pasador elástico	
40	X91760	1	Tapón de plástico	
41	X92139	1	Tapón	
42	GE07-090	1	Pasador elástico	
43	X92115-2	1	Caja de grasa	
44	X80412	1	Aro liso	
48	HM06-016C08	2	Tornillo de cabeza hexagonal	
49	HFR06	2	Tuerca autofrenada	
50	X94245	4	Intermediario (Racor)	
7.1	V1172-PJ	1	Bolsita de juntas	
GR	GM8	1	Engrasador	