

ENGANCHE RÁPIDO UNI ARDEN

UA serie 3

UA13 - UA23 - UA 33 - UA 43 - UA53 - UA63 - UA73

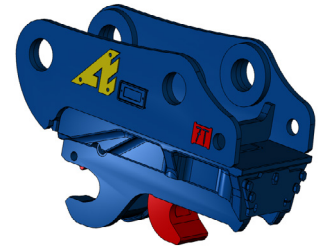


Versatilidad, adaptabilidad, tamaño compacto y seguridad.

La gama de enganches Arden Equipment de la serie 3 es compatible con todas las marcas de excavadoras de entre 2,6 y 53 toneladas.

Los enganches UA de la serie 3 permiten acoplar cazos de diferentes fabricantes, con distintas distancias entre ejes y diámetros de eje.

La gama de enganches UA serie 3 es una de las más compactas del mercado. Arden Equipment también ofrece cazos con kit empotrado que permite reducir la distancia entre el balancín y los dientes para mantener la máxima fuerza de arranque.

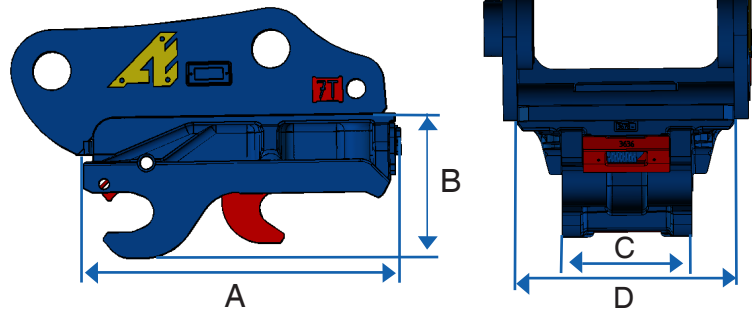


Los enganches UA cumplen todas las normas de seguridad gracias a:

- ✓ Válvula de seguridad del cilindro.
- ✓ A una paleta de sujeción automática del eje delantero o a un sistema de trinquetes patentado, según el modelo.
- ✓ En los enganches UA serie 3, que están equipados con un sistema de ajuste de holgura automático y permanente.

Características:

- ✓ Versión hidráulica
- ✓ Orificios de manipulación
- ✓ Recogida de ejes y distancias entre ejes diferentes (véase la tabla).
- ✓ Trabajo en configuración normal o reversible.



t	Referencia	KG *	A	B	C **	D	Presión del cilindro		Caudal del cilindro	
							bar	l/min	maxí	min
2.6 - 6	UA13035040	50	383	190	120	220	350	10	20	
	UA13045050	50	428	201.5	120	220				
6 - 12	UA23045050	95	506	228	160	300	350	10	20	
	UA23055060		506	228	160	300				
	UA23LG045050		556	228	160	300				
	UA23LG055060		556	228	160	300				
12 - 16	UA33060070P2	287	643	289	220	400	350	10	20	
	UA33060070P1		643	289	220	400				
16 - 20	UA43060070P2	287	643	289	220	400	350	10	20	
	UA43060070P1		643	289	220	400				
	UA43080		643	289	220	400				
20 - 27	UA53080090	320	726	327	280	470	350			
27 - 37	UA63080-090	500	817	375	320	570	350	10	20	
	UA63090100		817	375	320	570				
38 - 53	UA73S-H	920	993	452	368	548	350	10	20	
	UA73L-H	970	1043	452	448	700				

* Los datos, incluido el peso, se facilitan a título orientativo. Pueden variar en función de las adaptaciones realizadas en la retro.

** Dimensiones de la base sin accesorios, sin ensanchador.



Características técnicas

t	Referencia	Diámetro Ø 35mm		Diámetro Ø 40mm		Diámetro Ø 45mm		Diámetro Ø 50mm		Diámetro Ø 55mm		Diámetro Ø 60mm	
		Distancia min	Distancia max	Distancia min	Distancia max	Distancia min	Distancia max	Distancia min	Distancia max	Distancia min	Distancia max	Distancia min	Distancia max
2.6 - 6	UA13035040	165	220	175	235								
	UA13045050					218	270	228	285				
6 - 11	UA23045050					263	309	275	325				
	UA23055060									285	340	290	355
	UA23LG045050					314	363	322	375				
	UA23LG055060									334	388	338	403

t	Referencia	Diámetro Ø 60mm		Diámetro Ø 65mm		Diámetro Ø 70mm		Diámetro Ø 80mm	
		Distancia min	Distancia max	Distancia min	Distancia max	Distancia min	Distancia max	Distancia min	Distancia max
12 - 15	UA33060070P2	285	350	294	366	303	381		
	UA33060070P1	345	410	354	426	363	441		
16 - 19	UA43060070P2	285	350	294	366	303	381		
	UA43060070P1	345	410	354	426	363	441		
	UA43080							367	458

t	Referencia	Diámetro Ø 80mm		Diámetro Ø 90mm		Diámetro Ø 100mm		Diámetro Ø 110mm		Diámetro Ø 120mm	
		Distancia min	Distancia max	Distancia min	Distancia max	Distancia min	Distancia max	Distancia min	Distancia max	Distancia min	Distancia max
20 - 26	UA53080090	391	500	411	531						
27 - 37	UA63080090	430	523	450	554						
	UA63090100			450	554	469	585				
38 - 53	UA73S			425	569	445	598	466	630	487	663
	UA73L			473	619	495	648	515	680	536	713

Opciones :

- ✓ Kit hidráulico
- ✓ Gancho de manipulación soldado
- ✓ Juego de ejes adicionales

Nuestros enganches también están disponibles con base inferior para AT y ATR.

Datos técnicos e imágenes no contractuales, sujetos a cambios sin previo aviso.

