

# Attache rapide QA11H

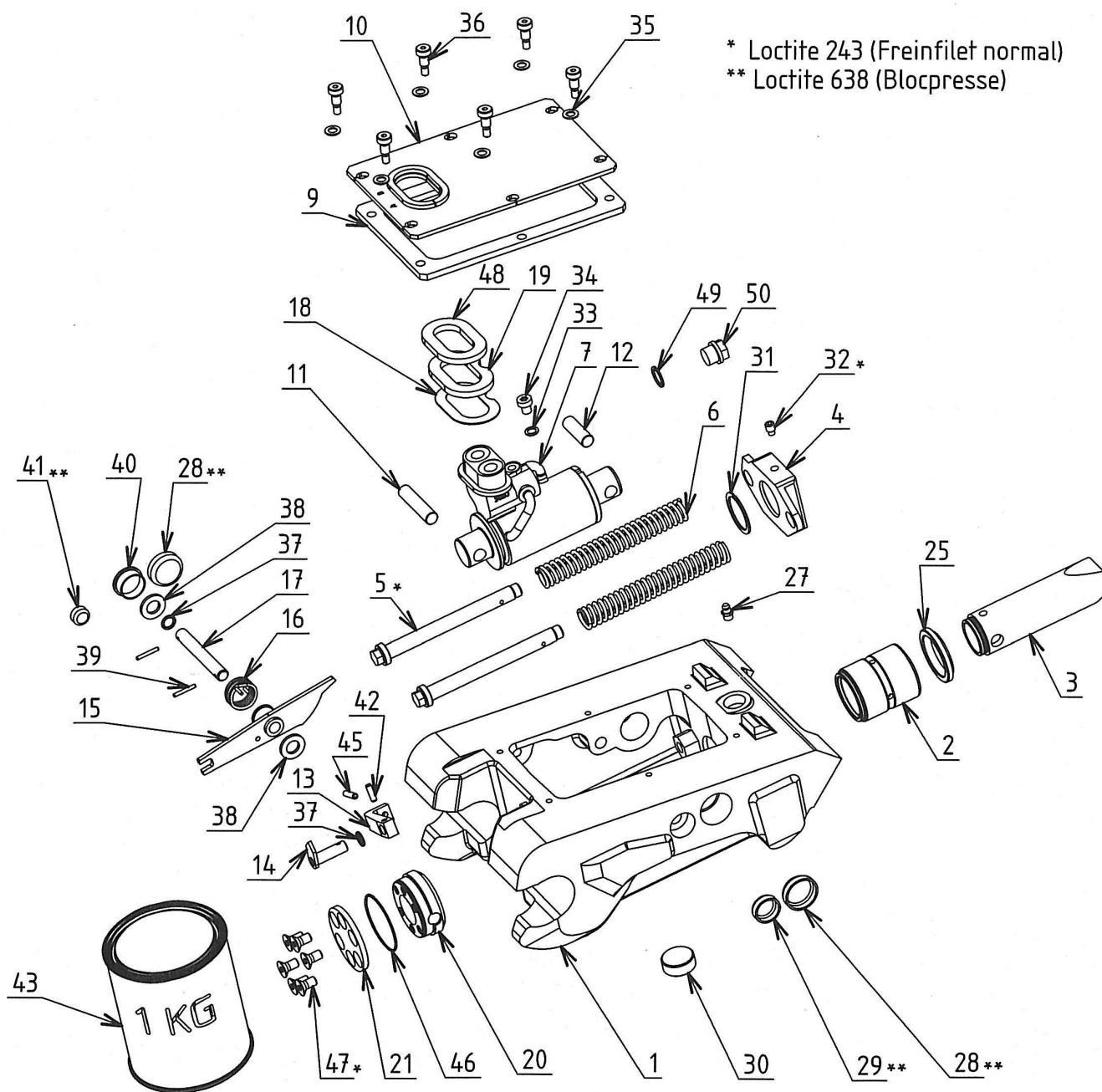
Date de création / mise à jour: 28-nov.-07

Indice de révision: B



## Eclaté Pièces de Rechange

QA11H\_B



POCHETTE DE JOINT DU VERIN: V1170-PJ

NOTA: Couple de serrage du bouchon rep 50 (17 s/plats) =  $40 \pm 5$  Nm (4mkg).

# Attache rapide QA11H

Date de création / mise à jour: **28-nov.-07**

Indice de révision: **B**



Rep	Référence	Qté	Désignation	Remarques
01	3023	1	Embase	
02	80207	1	Bague à gorge	
03	91976	1	Verrou (QA)	
04	92063	1	Etrier ressort	
05	92016	2	Tige guidage ressort	
06	92028	2	Ressort	
07	V1170	1	Vérin	
09	91425	1	Joint couvercle	
10	92034	1	Couvercle	
11	92045	1	Axe	
12	92046	1	Axe	
13	92083	1	Commande flèche	
14	92086	1	Indicateur de sécurité	
15	92076	1	Renvoi indicateur sécurité	
16	92103	1	Ressort de torsion	
17	92093	1	Axe	
18	92145	1	Tôle	
19	92367	1	Joint	
20	91998	1	Bague	
21	92002	1	Rondelle d'appui	
25	J30003	1	Joint racleur	
27	GM8	1	Graisser	
28	92141	2	Bouchon	
29	92140	1	Bouchon	
30	RAC30294	1	Bouchon	
31	CIR035E	1	Circlips	
32	HCTL08-012C12	1	Vis de blocage	
33	J30088	1	Joint	
34	CHC08-010C10TR	1	Vis à tête cylindrique à 6 pans creux	
35	91316-100	6	Cale	
36	92117	6	Vis de fermeture	
37	J30062	2	Joint torique	
38	RP11	2	Rondelle	
39	GE03-022	2	Goupille élastique	
40	91308	1	Bouchon plastique	
41	92138	1	Bouchon	
42	GE05-016	1	Goupille élastique	
43	92115-1	1	Boîte de graisse	
45	GE05-026	1	Goupille élastique	
46	J30085	1	Joint	
47	FHC08-016C10	6	Vis à tête fraisée à 6 pans creux	
48	92130	1	Joint	
49	92699	1	Joint cuivre	
50	92698	1	Bouchon	
Kit	90713-200		Cale d'ajustement (Kit QA)	Cales Ep 2mm
Kit	90713-300		Cale d'ajustement (Kit QA)	Cales Ep 3mm
Kit	V1170-PJ	1	Pochette de joints	Pochette de joints du vérin V1170