

# Attache rapide QA13M

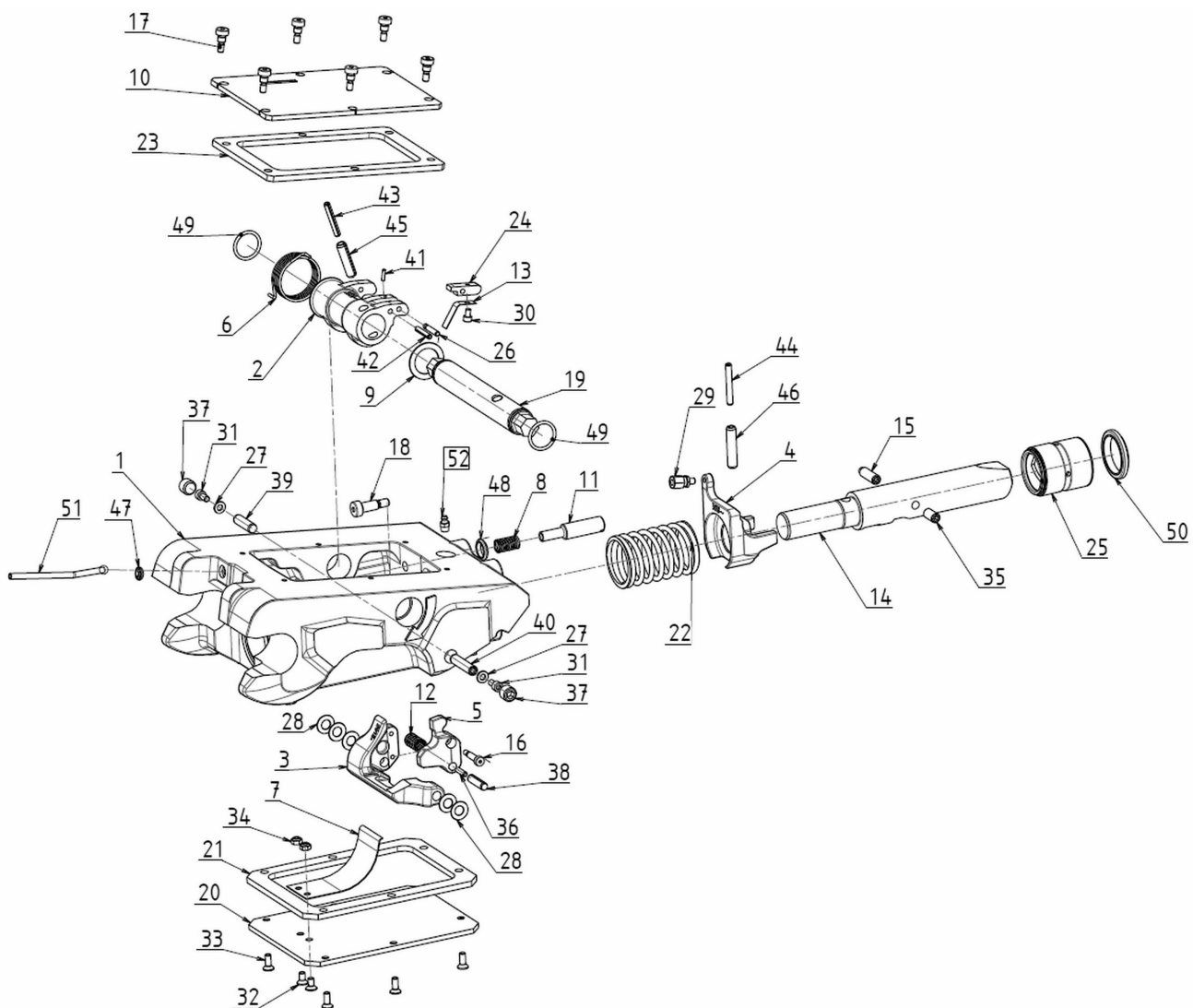
Date de création / mise à jour: 12-janv.-26

Indice de révision: C



## Eclaté Pièces de Rechange

QA13M\_C



FR - Monter le sous-ensemble ÉTIRER REP3+5+12+16+36+38

Appliquer du frein-filet sur les vis 16 + 36 + 38

Monter REP35 à +1 mm du verrou REP14

Mettre en appui le REP15 (cote par rapport au plat du verrou : 16 mm)

Montage de toutes les pièces filetées au frein-filet

ATTENTION IMPÉRATIVE : appliquer du frein-filet LOCTITE 243 sur les vis des capots

SK - Namontovať podstavu VYSUNÚT REP3+5+12+16+36+38

Na skrutky 16 + 36 + 38 naniest závitové lepidlo

Namontovať REP35 vo vzdialenosti +1 mm od uzamykacieho capu REP14

Nastaviť REP15 na doraz (rozmer vzhľadom na plochu uzamykacieho capu: 16 mm)

Všetky závitové diely montovať s použitím závitového lepidla

POVINNÉ UPOZORNENIE: na skrutky krytov použiť závitové lepidlo LOCTITE 243

UK - Assemble the subassembly EXTEND REP3+5+12+16+36+38

Apply threadlocker to screws 16 + 36 + 38

Install REP35 at +1 mm from locking pin REP14

Set REP15 against the stop (dimension relative to the flat of the locking pin: 16 mm)

All threaded parts must be assembled with threadlocker

MANDATORY WARNING: use LOCTITE 243 threadlocker on the cover screws

SP - Montar el subconjunto EXTENDER REP3+5+12+16+36+38

Aplicar fijador de roscas en los tornillos 16 + 36 + 38

Montar REP35 a +1 mm del cerrojo REP14

Apoyar REP15 (cota con respecto al plano del cerrojo: 16 mm)

Montaje de todas las piezas roscadas con fijador de roscas

ATENCIÓN OBLIGATORIA: aplicar LOCTITE 243 en los tornillos de las tapas

# Attache rapide QA13M

Date de création / mise à jour: 12-janv.-26

Indice de révision: C



Rep	Référence	Qté	Désignation	Remarques
01	X3697M-ENS	1	Embase	
02	X3686	1	Fourchette	
03	X3615	1	Etrier ressort	
04	X3687	1	Carré coulissant	
05	X3706	1	Gachette moulée	
06	X91257	1	Ressort de torsion	
07	X91259	1	Ressort	
08	X94758	1	Ressort	
09	X91604-100	1	Rondelle de calage	
10	X95143	1	Capot supérieur	
11	X94896	1	Palpeur	
12	X94226	1	Ressort	
13	X94691	1	Ressort	
14	X94686	1	Verrou (QA)	
15	X94813	1	Vis d'arrêt (ou de blocage)	
16	X94673	1	Vis à tête cylindrique à 6 pans creu	
17	X92117	6	Vis de fermeture	
18	X94891	1	Vis à tête cylindrique à 6 pans creu	
19	X91277	1	Axe fourchette	
20	X94307	1	Couvercle	
21	X94308	1	Joint couvercle	
22	X91258	1	Ressort	
23	X91425	1	Joint couvercle	
24	X28352-005	1	Came poussoir	
25	X80207	1	Bague à gorge	
26	X73938	1	Axe	
27	RP06	2	Rondelle plate	
28	RR10-020-05	5	Rondelle ressort	
29	RAC30611	1	Union (Raccord)	
30	CHC05-008C08	1	Vis à tête cylindrique à 6 pans creu	
31	CHC06-012C12	2	Vis à tête cylindrique à 6 pans creu	
32	FHC06-012C10	2	Vis à tête fraisée à 6 pans creux	
33	FHC06-016C10	6	Vis à tête fraisée à 6 pans creux	

# Attache rapide QA13M

Date de création / mise à jour: 12-janv.-26

Indice de révision: C



Rep	Référence	Qté	Désignation	Remarques
34	HFR06	2	Ecrou autofreiné	
35	HCPL10-020C10	1	Vis	
36	HCPL05-018C10	1	Vis	
37	HCPL16-012C10PF	2	Vis	
38	GTC08-032	1	Goupille cylindrique	
39	GTC10-036	1	Goupille cylindrique	
40	GTC10-045	1	Goupille cylindrique	
41	GE03-012	1	Goupille élastique	
42	GE05-030	1	Goupille élastique	
43	GE06-040	1	Goupille élastique	
44	GE06-045	1	Goupille élastique	
45	GE10-040	1	Goupille élastique	
46	GE10-045	1	Goupille élastique	
47	J30473	1	Joint racleur	
48	J30424	1	Joint racleur	
49	J30061	2	Joint torique	
50	J30003	1	Joint racleur	
51	FLEXQA13M	1	Indicateur de sécurité	
52	GM8	1	Graisseur	