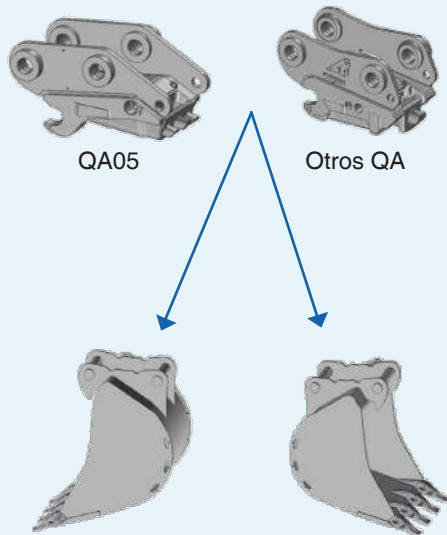


# Conexiones posibles con las máquinas

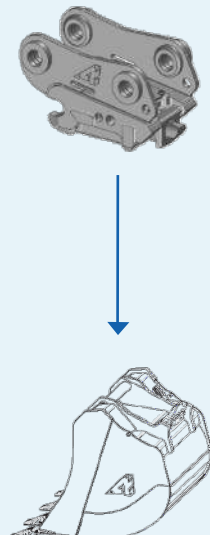
## MONTAJE QA SERIE 3

Para excavadoras de 0,8t a 16t y de 20t a 27t\*



Disponibles para trabajo en modo excavación o frontal.

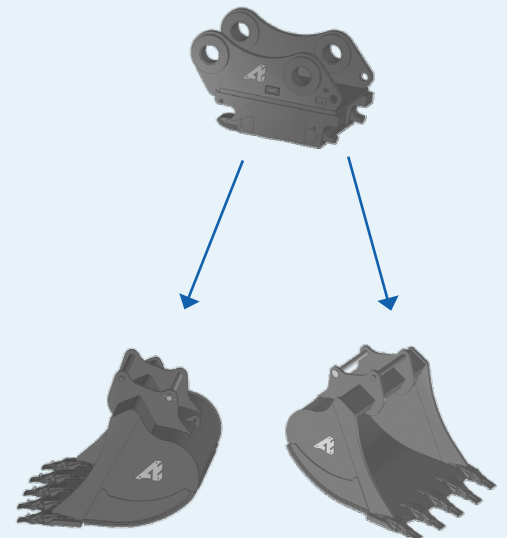
Para excavadoras de 16t a 20t y de 27t a 37t\*



Disponibles en trabajo modo excavación.

## MONTAJE AES

Para excavadoras de 2,6t y 75t\*



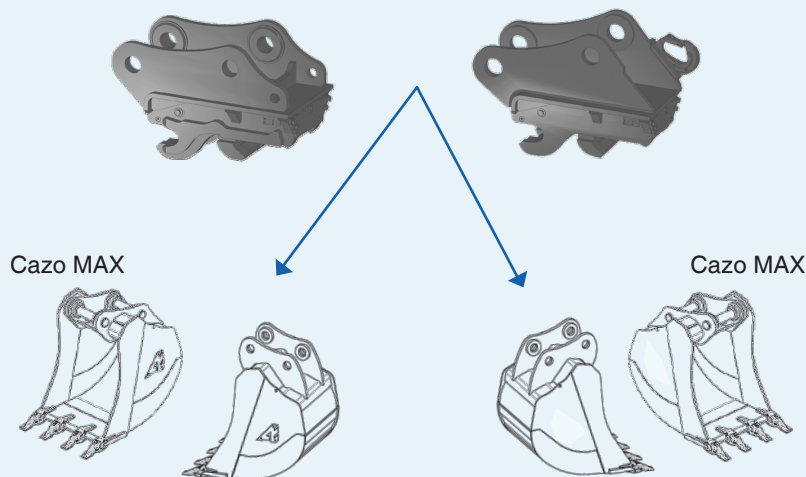
Disponibles para trabajo en modo excavación o frontal.

## MONTAJE UA

Para excavadoras de 2,6t a 53t\*

Versión estándar

Versión con la opción gancho



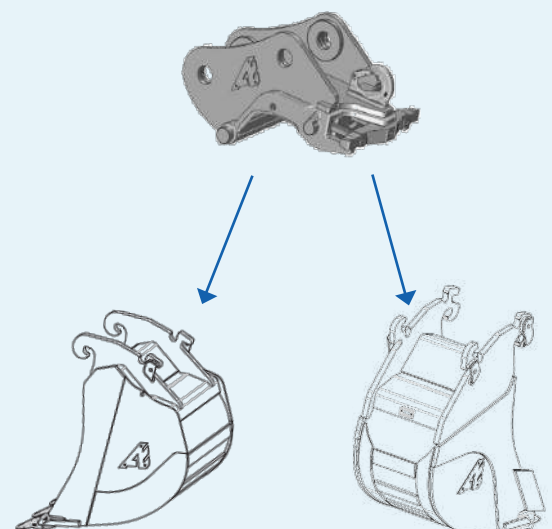
Cazo con cotas originales

Cazo con cotas originales

Disponibles para trabajo en modo excavación o frontal.

## MONTAJE CW

Para excavadoras de 0,5t a 65t\*



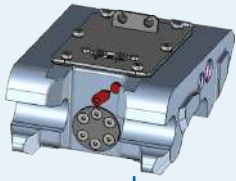
Cazo con cogida clásica en trabajo excavación

Cazo con cogida TWIN reversible para trabajo de excavación y frontal.

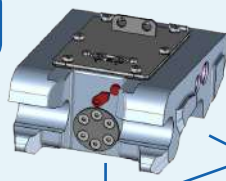
# MONTAJE QA SERIE 3 Y ANTERIOR

## Clase 100 & 200

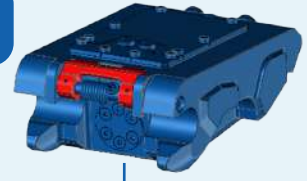
QA10-H  
QA20-H  
QA11-H  
QA21-H



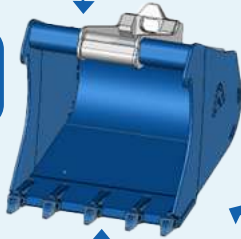
QA12-H  
QA22-H



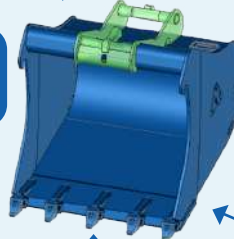
QA13-H  
QA23-H



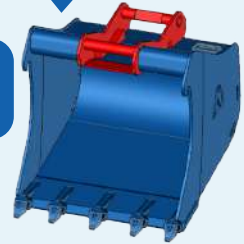
Cazo  
no reversible  
Ref : ...-0XXX



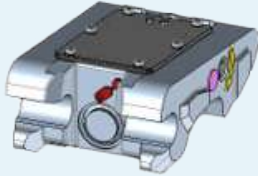
Cazo  
reversible  
Ref : ...-8XXX



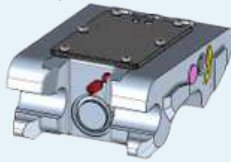
Cazo  
reversible  
Ref : ...-7XXX



QA10-M  
QA20-M  
QA11-M  
QA21-M



QA12-M  
QA22-M

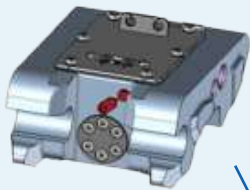


QA13-M  
QA23-M

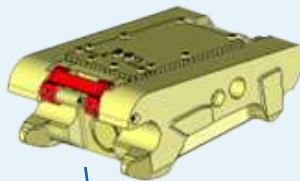


## Clase 300 a 600

QA30-H a QA60-H  
QA31-H a QA61-H  
QA32-H a QA62-H

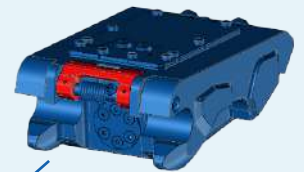


QA32AH / QA42AH  
QA52AH / QA62AH

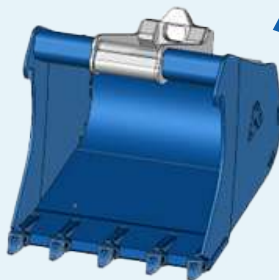


QA33-H / QA43-H  
QA53-H / QA62BH\*

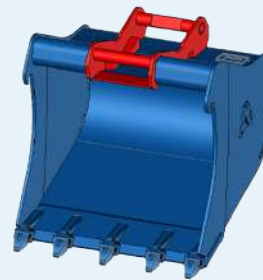
\*Excepto el QA62BH, que no estará disponible en versión reversible



Cazo  
no reversible  
Ref : ...-0XXX



Cazo  
reversible  
Ref : ...-7XXX



QA30-M a QA60-M  
QA31-M a QA61-M  
QA32-M a QA62-M

