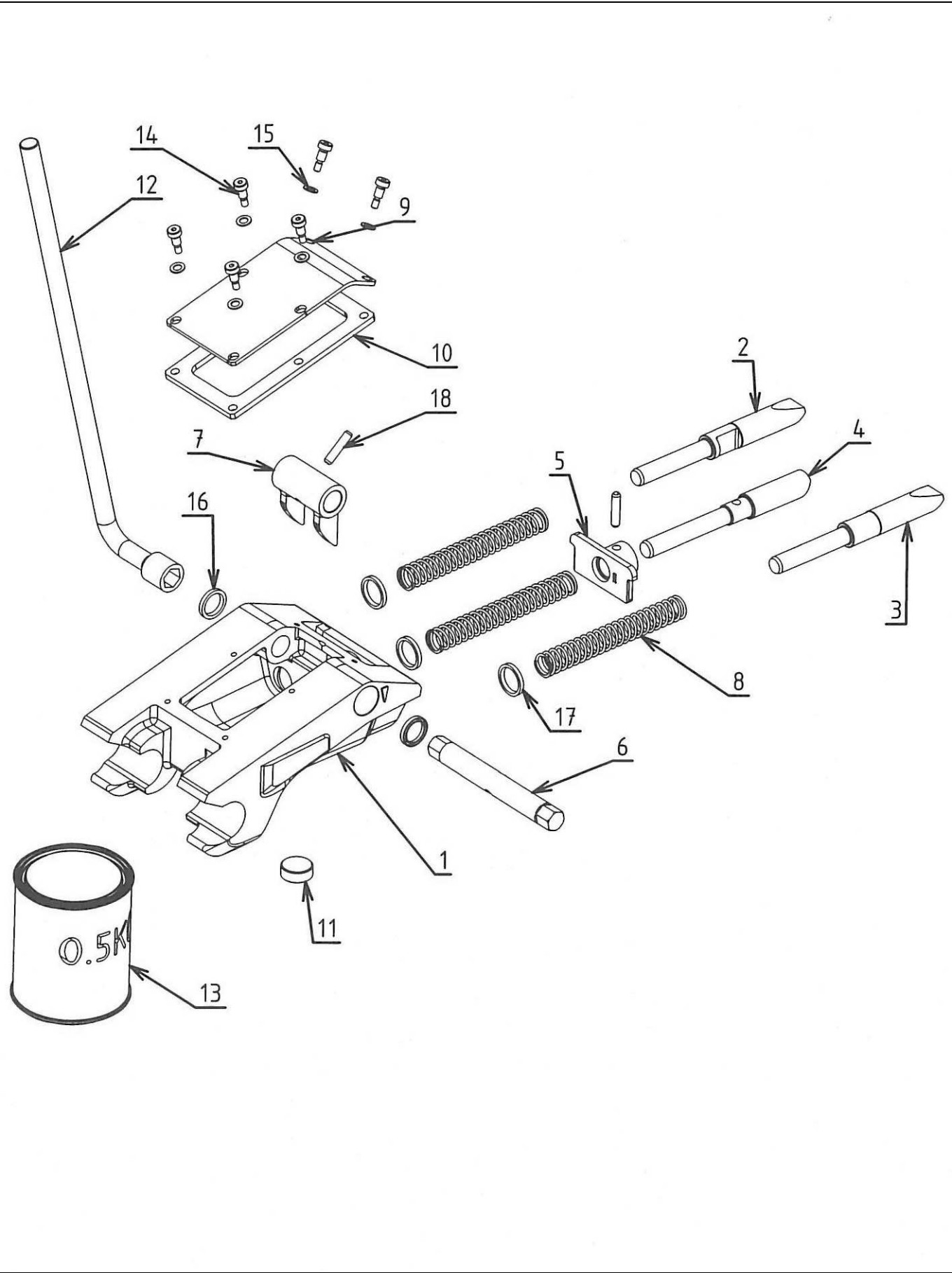


Enganche rapido QA05A

Fecha de revisión: 05-oct.-15 Índice: B

Despiece y nomenclatura repuestos

QA05A_A_



Enganche rapido QA05A

Fecha de revisión: 05-oct.-15 Índice: B

Señal	Referencia	Qté	Designación	Observaciones
01	3076	1	Apoyo	
02	92411	1	cerrojo izquierdo	
03	92419	1	cerrojo derecho	
04	92412	1	Cerrojo de seguridad	
05	3109	1	Brida muelle	
06	92414	1	Eje horquilla	
07	3110	1	Horquilla	
08	92416	3	Muelle de presión	
09	92417	1	Tapa atornillada	
10	92418	1	Junta tapa	
11	RAC30294	1	Tapón	
12	92621	1	Llave	
13	92115-05	1	Grasa especial	
14	92117	6	Tornillo de cierre	
15	91316-100	6	Calzo	
16	J30376	2	Junta labial	
17	J30377	3	Junta raspador	
18	GE08-036	2	Pasador elástico	