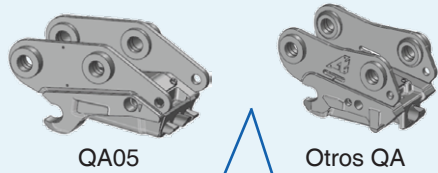


Conexiones posibles con las máquinas

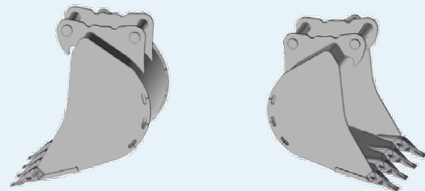
MONTAJE QA SERIE 3

Para excavadoras de 0,8t a 16t y de 20t a 27t*



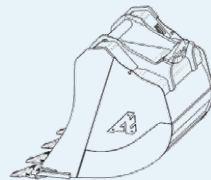
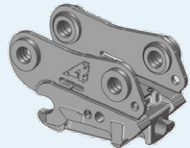
QA05

Otros QA



Disponible para trabajo en modo excavación o frontal.

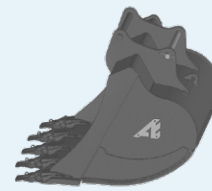
Para excavadoras de 16t a 20t y de 27t a 37t*



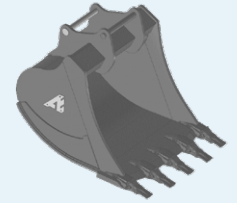
Disponible en trabajo modo excavación.

MONTAJE AES

Para excavadoras de 2,6t y 75t*



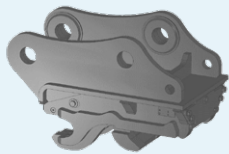
Disponible para trabajo en modo excavación o frontal.



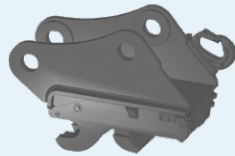
MONTAJE UA

Para excavadoras de 2,6t a 53t*

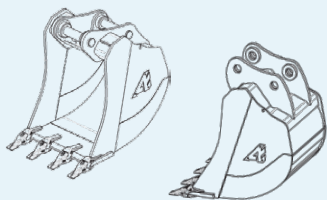
Versión estándar



Versión con la opción gancho

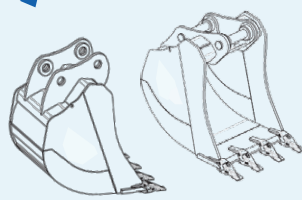


Cazo MAX



Cazo con cotas originales

Cazo MAX

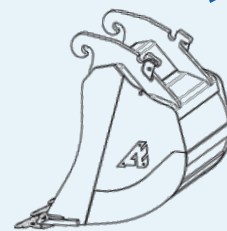
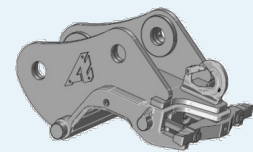


Cazo con cotas originales

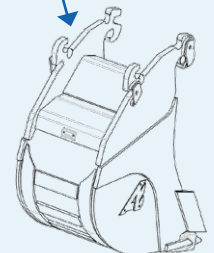
Disponible para trabajo en modo excavación o frontal.

MONTAJE CW

Para excavadoras de 0,8t a 65t*



Cazo con cogida clásica en trabajo excavación

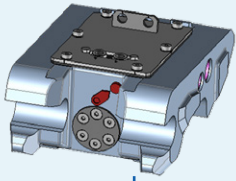


Cazo con cogida TWIN reversible para trabajo de excavación y frontal.

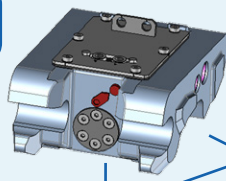
MONTAJE QA SERIE 3 Y ANTERIOR

Clase 100 & 200

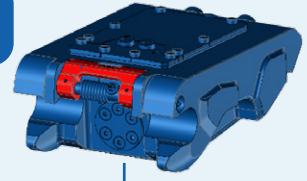
QA10-H
QA20-H
QA11-H
QA21-H



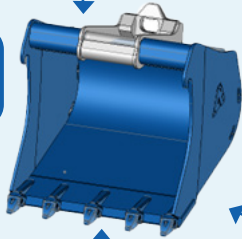
QA12-H
QA22-H



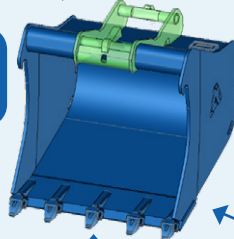
QA13-H
QA23-H



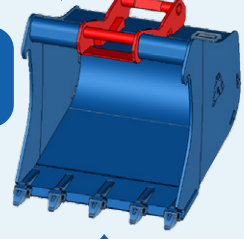
Cazo
no reversible
Ref : ...-0XXX



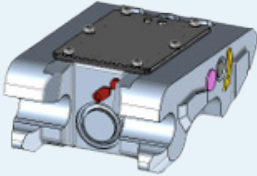
Cazo
reversible
Ref : ...-8XXX



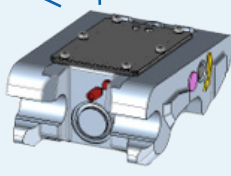
Cazo
reversible
Ref : ...-7XXX



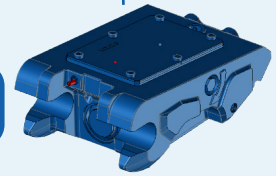
QA10-M
QA20-M
QA11-M
QA21-M



QA12-M
QA22-M

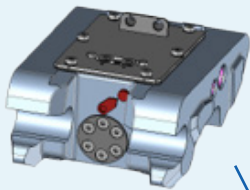


QA13-M
QA23-M

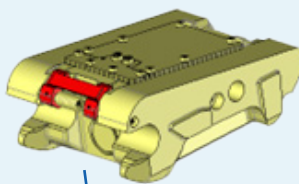


Clase 300 a 600

QA30-H a QA60-H
QA31-H a QA61-H
QA32-H a QA62-H

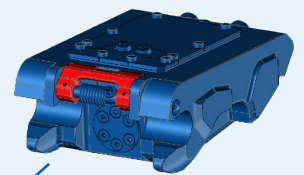


QA32AH / QA42AH
QA52AH / QA62AH

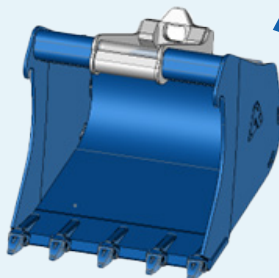


QA33-H / QA43-H
QA53-H / QA62BH*

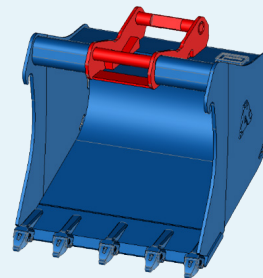
*Excepto el QA62BH, que no estará disponible en versión reversible



Cazo
no reversible
Ref : ...-0XXX



Cazo
reversible
Ref : ...-7XXX



QA30-M a QA60-M
QA31-M a QA61-M
QA32-M a QA62-M

