



¡Polivalencia y productividad en sus obras!

Nuestros ATR son compatibles con todas las excavadoras de 2 a 30 toneladas.

Diseñados para trabajos de movimiento de tierras, redes o vialidad, nuestros Arden Tilt Rotors ofrecen un control total del cazo o de las herramientas gracias a una combinación de inclinación y rotación hidráulica, sin comprometer la compacidad ni la robustez.

Su polivalencia permite un ahorro de tiempo en obra, limitando los desplazamientos de la máquina y reduciendo así las necesidades de transporte y el consumo de combustible. También mejoran las condiciones de trabajo, ofreciendo un entorno más seguro para los operadores.

Están disponibles con 5 tipos de enganches rápidos: AIO, QA, UA, AECW y AES según los modelos.

Características

- ✓ **Sistema de control 2LP:** sistema con 4 latiguillos para excavadoras equipadas con 2 líneas proporcionales (doble efecto) que permite conmutar las funciones.
- ✓ **Sistema de control OSCP:** sistema con 2 latiguillos para cualquier excavadora a partir de una línea hidráulica, que permite acumular las funciones.
- ✓ Cilindros telescópicos (a partir del ATR010).
- ✓ Válvulas de seguridad integradas en los cilindros.
- ✓ Línea hidráulica adicional, acumulable con la opción gripper (a partir del ATR010).
- ✓ Rotación continua de 360° e inclinación de 40° a cada lado.
- ✓ Engrase centralizado en un único punto.



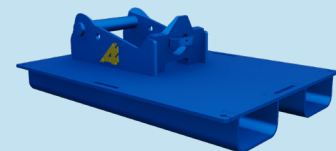
Opciones:

Pinza para tubos (a partir del ATR006)

Sensor para sistema 3D/GPS

Sistema de control de dirección para excavadoras de cadenas y de ruedas en versión OSCP

Soporte de transporte



Vista de un soporte ATR-QA



ATR015 AES



ATR015 AIO



ATR015 AECW



ATR015 QA



ATR015 UA



Características técnicas de los ATR

t	Referencia	Anchura máx del cazo	Capacidad máx del cazo	Par motor del Tilt*	Presión mín./máx	Módulo pinza (opción)	Cilindros telescópicos	Caudal máx. línea extra	Línea de alto caudal «Tilt»	Línea de bajo caudal «rotación»
		mm	L	daNm	MPa			L/min	L/min	L/min
2 - 4	ATR004	1000	115	390	18/21		No	20	10 - 20	10 - 15
3 - 6	ATR006	1300	270	1230	18/21	MP45	No	25	20 - 50	15 - 20
7 - 12	ATR010	1400	400	2060/2530	18/21	MP60	Sí	25	20 - 40	20 - 25
12 - 15	ATR015	1500	640	2340/3140	18/21	MP80	Sí	40	30 - 60	25 - 35
15 - 20	ATR018	1800	800	3700/4600	18/21	MP80	Sí	40	30 - 70	30 - 40
20 - 24	ATR022	2000	1025	4100/5200	18/21	MP80	Sí	50	35 - 80	30 - 40
22 - 30	ATR028	2000	1250	5200/5300	18/21	MP80	Sí	50	40 - 90	35 - 45

*El par del Tilt (inclinación), indicado a 21 MPa, puede variar según el tipo de cilindros utilizados.

Características técnicas del módulo pinza

Referencia	KG	Apertura máx	Fuerza de pinzado*	Capacidad de elevación	Caudal de aceite mín.-máx	Presión hidráulica máx
		mm	kN	kg	L/min	Mpa
MP45	40	450	5.9	400	15 - 25	21
MP60	70	600	9	600	20 - 40	21
MP80	135	800	10.3	800	25 - 50	21

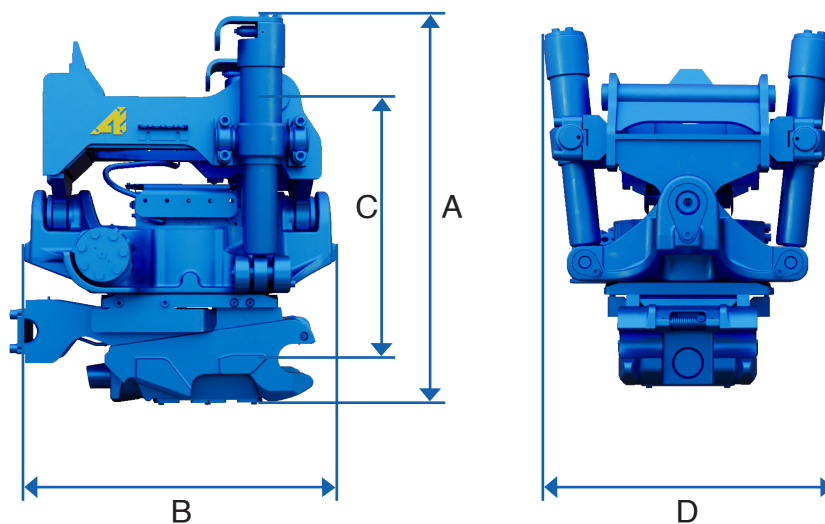


Esquemas técnicos

Arden Tilt Rotor con enganche inferior tipo QA

t	Referencia	KG	A*	B*	C*	D*
			mm	mm	mm	mm
2 - 4	ATR004-QA05H	100	725	465	330	440
3 - 6	ATR006-QA13H	170	850	495	390/410	422
7 - 12	ATR010-QA23H	290	795	590/640	475/515	610
12 - 15	ATR015-QA33H	470	860	726/807	580	700/789
15 - 20	ATR018-QA42AH	600	1000	770	600	805
20 - 24	ATR022-QA53H	670	1040/1130	530/1000	705	860
22 - 24	ATR028-QA53H	750	1080/1110	920/1040	610/710	860/920

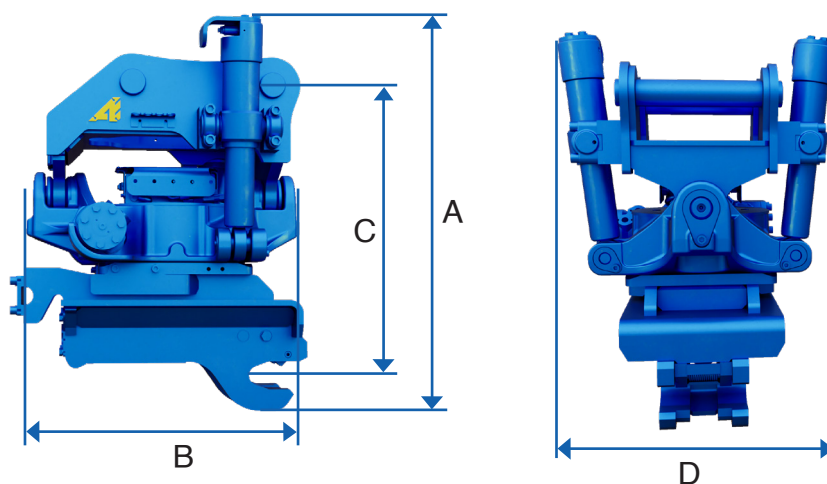
* Los datos, incluido el peso, se facilitan a título indicativo para un ATR con enganche directo y pueden variar según el enganche superior y los cilindros utilizados.



Arden Tilt Rotor con enganche inferior tipo UA

t	Referencia	KG *	A*	B*	C*	D*
			mm	mm	mm	mm
3 - 6	ATR006-UA13H	180	945	545	575	440
7 - 12	ATR010-UA23H	300	915	595	630	610
12 - 15	ATR015-UA33H	500	985	855	725	700
15 - 20	ATR018-UA43H	610	1125	900	780	805
20 - 24	ATR022-UA53H	740	1165	965	845	860
22 - 30	ATR028-UA53H	800	Consúltenos			

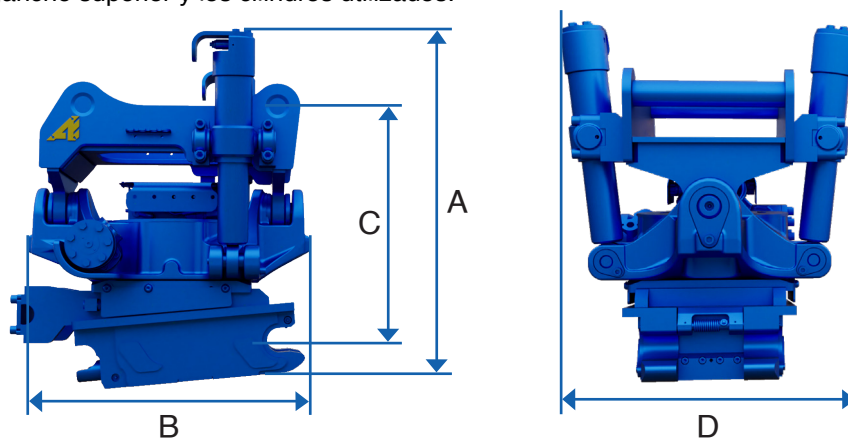
* Los datos, incluido el peso, se facilitan a título indicativo para un ATR con enganche directo y pueden variar según el enganche superior y los cilindros utilizados.



Arden Tilt Rotor con enganche inferior tipo AES

t	Referencia	KG *	A*	B*	C*	D*
			mm	mm	mm	mm
2 - 4	ATR004-AES040H	120	850	495	390/410	422
3 - 6	ATR006-AES040H	190	795	590/640	475/515	610
7 - 12	ATR010-AES045H	267	820	620	540	650
7 - 12	ATR010-AES050H	320	860	726/807	580	700/789
12 - 15	ATR015-AES060H	391	1000	770	600	805
15 - 20	ATR018-AES060H	466	1040/1130	530/1000	705	860
20 - 24	ATR022-AES070H	732	1080/1110	920/1040	610/710	860/920
22 - 30	ATR028-AES070H	890	1080/1130	920/1040	610/750	860/920

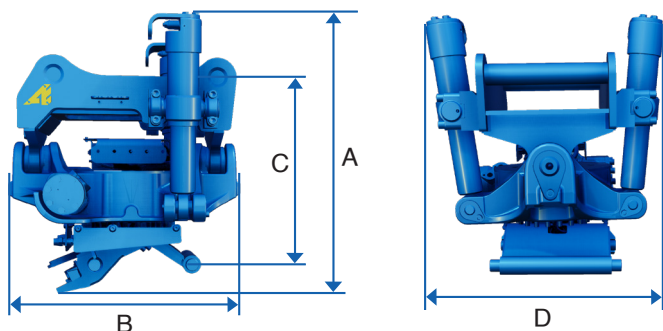
* Los datos, incluido el peso, se facilitan a título indicativo para un ATR con enganche directo y pueden variar según el enganche superior y los cilindros utilizados.



Arden Tilt Rotor con enganche inferior tipo CW

t	Referencia	KG *	A*	B*	C*	D*
			mm	mm	mm	mm
3 - 6	ATR006-CW10H	170	740	495	500	415/470
7 - 12	ATR010-CW10H	290	890	640	590	600
12 - 15	ATR015-CW20(S)H	490	970	830	675	668/789
15 - 20	ATR018-CW30(S)H	600	1020	860	540	810
20 - 24	ATR022-CW40(S)H	670	1130	1000	730	830/850
22 - 30	ATR028-CW40(S)H	840	1150	1040	820	860/920

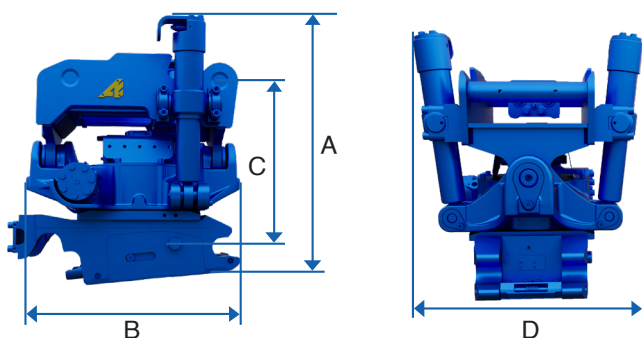
* Los datos, incluido el peso, se facilitan a título indicativo para un ATR con enganche directo y pueden variar según el enganche superior y los cilindros utilizados.



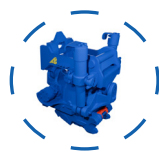
Arden Tilt Rotor con enganche inferior tipo AIO

t	Referencia	KG *	A*	B*	C*	D*
			mm	mm	mm	mm
12 - 15	ATR015-AIO350	485	720	762	538	698

* Los datos, incluido el peso, se facilitan a título indicativo para un ATR con enganche directo y pueden variar según el enganche superior y los cilindros utilizados.



Compatibilidad de implementos:



Eleva palets



Cortador de asfalto



Rodillo nivelador



Cazos, incluido cazo Tilt Rotor



Pinza integrada Tilt Rotor



Pinza de selección



Placa vibrante

Datos técnicos e imágenes no contractuales, sujetos a cambios sin previo aviso.



+34 667 65 37 96



info@arden-equipment.es



Av. de las Américas 4 – Nave CF, 28823 Coslada



www.arden-equipment.com

