

Enganche rapido QA23H

Fecha de revisión:

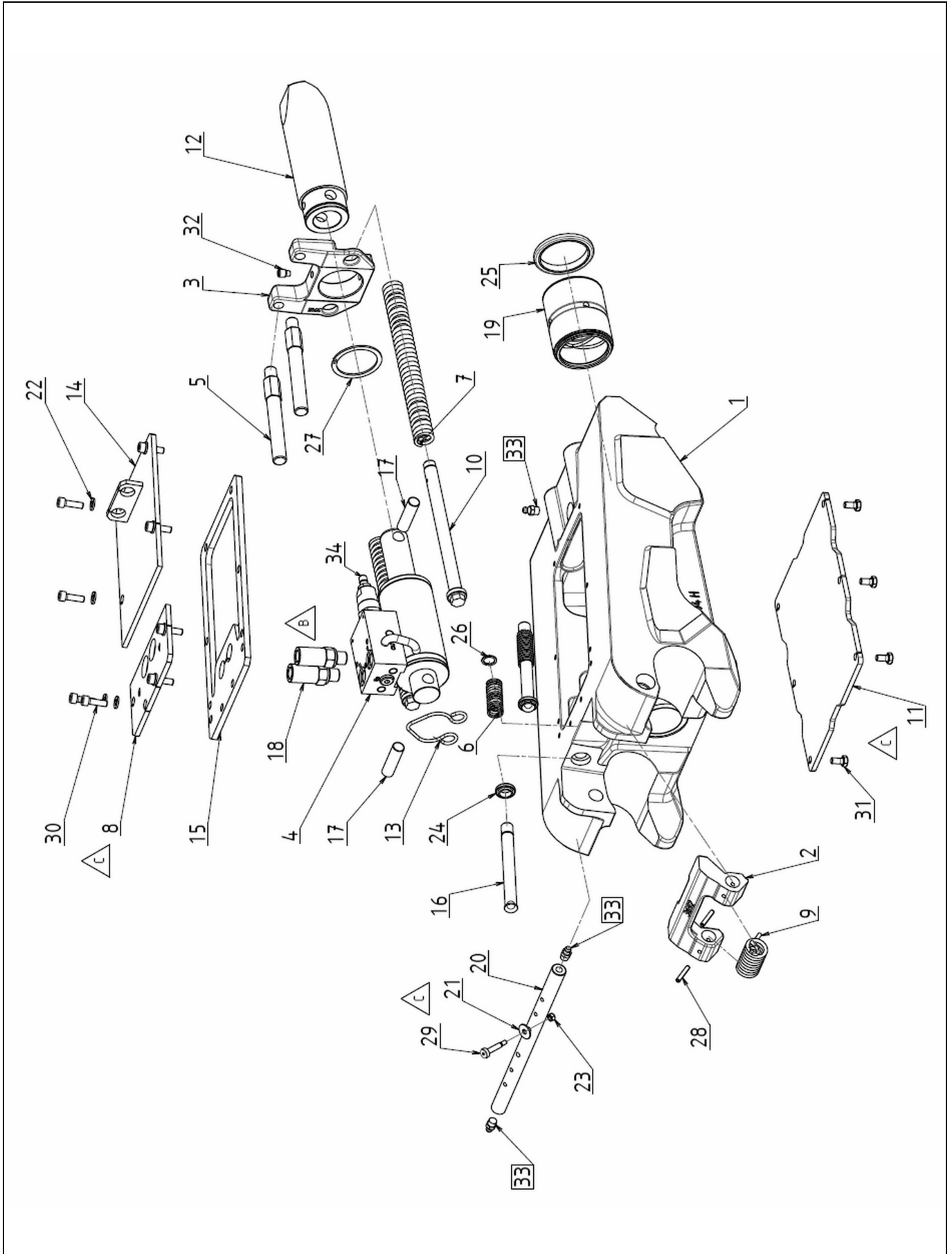
05-fevr.-24

Índice:

C

Despiece y nomenclatura repuestos

QA23H_C



Enganche rapido QA23H

Fecha de revisión:

05-févr.-24

Índice:

C

Señal	Referencia	Qté	Designación	Observaciones
01	X3694H-ENS	1	Apoyo	
02	X3692	1	Gancho de seguridad	
03	X3705	1	Brida muelle	
04	V1277-RP	1	Cilindro	
05	X94730	2	Eje	
06	X94709	2	Muelle	
07	X92029	2	Muelle	
08	X95486	1	Tapa superior	
09	X94842	1	Muelle de torsión	
10	X92017	2	Vastago con guía muelle	
11	X95484	1	Tapa inferior	
12	X91980	1	Cerrojo (QA)	
13	X92100	1	Chaveta	
14	X95488	1	Tapa	
15	X94821	1	Junta tapa	
16	X94855	2	Eje	
17	X92047	2	Eje	
18	X94245-040	2	Intermediario (Racor)	
19	X80191	1	Aro acanalado	
20	X72971	1	Eje	
21	RP05L	1	Arandela plana	
22	RP06	8	Arandela plana	
23	HFR04	1	Tuerca autofrenada	
24	J30474	2	Junta raspador	
25	J30069	1	Junta raspador	
26	CIR012E	2	Anillo elastico para hueco	
27	CIR045E	1	Anillo elastico para hueco	
28	GE04-024	2	Pasador elástico	
29	X95549	1	Tornillo	
30	CHC06-020C12	8	Tornillo de cabeza cilíndrica hexag	
31	HM06-012C08	6	Tornillo de cabeza hexagonal	
32	HCTL08-012C12	1	Tornillo de bloqueo	
33	GM8	3	Engrasador	
34	CLAP30070	1	Limitador de presión	