

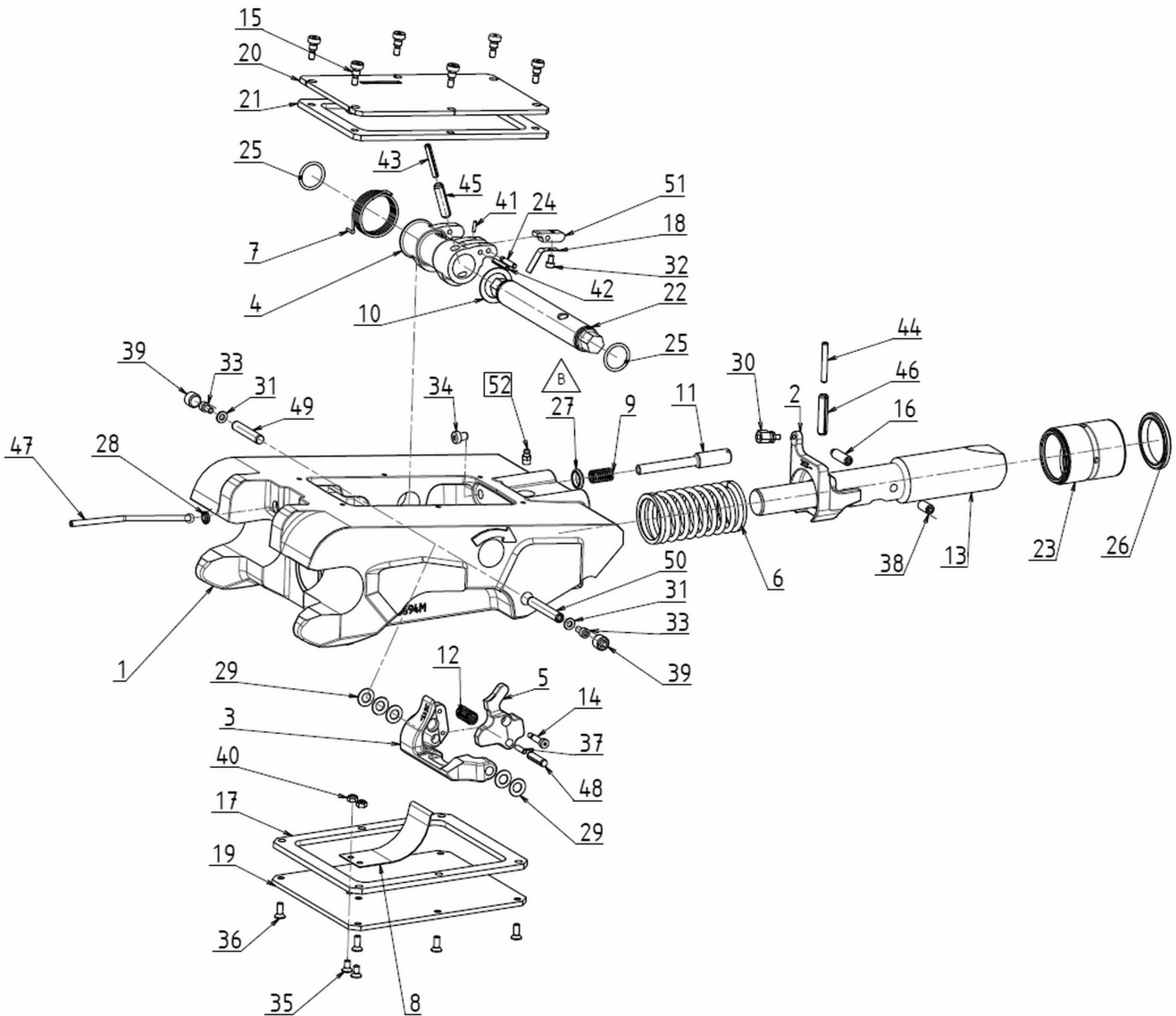
Enganche rapido QA23M

Fecha de revisión: 12-janv.-26

Índice: C

Despiece y nomenclatura repuestos

QA23M_C



FR - Assembler le sous-ensemble EXTEND REP3+5+12+14+37+48
 Appliquer du frein-filet sur les vis 14 + 37 + 48
 Installer REP38 affleurant avec la goupille de verrouillage REP13
 Positionner REP16 en butée
 Appliquer du frein-filet sur les vis 16 + 38

AVERTISSEMENT OBLIGATOIRE : utiliser du frein-filet LOCTITE 243 sur les vis du couvercle

SK - Zostaviť podzostavu EXTEND REP3+5+12+14+37+48
 Naneste závitové lepidlo na skrutky 14 + 37 + 48
 Namontovať REP38 zároveň s poistným kolíkom REP13
 Nastaviť REP16 na doraz
 Naneste závitové lepidlo na skrutky 16 + 38

POVINNÉ UPOZORNENIE: použite závitové lepidlo LOCTITE 243 na skrutky krytu

UK - Assemble the subassembly EXTEND REP3+5+12+14+37+48
 Apply threadlocker to screws 14 + 37 + 48
 Install REP38 flush with locking pin REP13
 Set REP16 against the stop
 Apply threadlocker to screws 16 + 38

MANDATORY WARNING: use LOCTITE 243 threadlocker on the cover screws

SP - Montar el subconjunto EXTEND REP3+5+12+14+37+48
 Aplicar fijador de roscas en los tornillos 14 + 37 + 48
 Instalar REP38 enrasado con el pasador de bloqueo REP13
 Colocar REP16 contra el tope
 Aplicar fijador de roscas en los tornillos 16 + 38

ADVERTENCIA OBLIGATORIA: utilizar fijador de roscas LOCTITE 243 en los tornillos de la tapa

Enganche rapido QA23M

Fecha de revisión: 12-janv.-26

Índice: C

Señal	Referencia	Qté	Designación	Observaciones
01	X3694M-ENS	1	Apoyo	
02	X3687	1	Cuadrado corredizo	
03	X3615	1	Brida muelle	
04	X3686	1	Horquilla	
05	X3707	1	Gatillo moldeado	
06	X91600	1	Muelle	
07	X91257	1	Muelle de torsión	
08	X91259	1	Muelle	
09	X94758	1	Muelle	
10	X91604-100	1	Arandela de calado	
11	X94953	1	Palpador	
12	X94226	1	Muelle	
13	X94748	1	Cerrojo (QA)	
14	X94673	1	Tornillo de cabeza cilíndrica hexagonal	
15	X92117	6	Tornillo de cierre	
16	X94813	1	Tornillo de parada (o de bloqueo)	
17	X94763	1	Junta	
18	X94691	1	Muelle	
19	X94762	1	Tapa	
20	X95142	1	Tapa superior	
21	X91617	1	Junta tapa	
22	X91277	1	Eje horquilla	
23	X80191	1	Aro acanalado	
24	X73938	1	Eje	
25	J30061	2	Junta tórica	
26	J30069	1	Junta raspador	
27	J30424	1	Junta raspador	
28	J30473	1	Junta raspador	
29	RR10-020-05	5	Arandela muelle	
30	RAC30611	1	Unión	
31	RP06	2	Arandela plana	
32	CHC05-008C08	1	Tornillo de cabeza cilíndrica hexagonal	
33	CHC06-012C12	2	Tornillo de cabeza cilíndrica hexagonal	
34	CHC08-010C10TR	1	Tornillo de cabeza cilíndrica hexagonal	
35	FHC06-012C10	2	Tornillo de cabeza fresada allen	
36	FHC06-016C10	6	Tornillo de cabeza fresada allen	
37	HCPL05-018C10	1	Tornillo	
38	HCPL10-020C10	1	Tornillo	
39	HCPL16-012C10PF	2	Tornillo	
40	HFR06	2	Tuerca autofrenada	
41	GE03-012	1	Pasador elástico	
42	GE05-030	1	Pasador elástico	
43	GE06-040	1	Pasador elástico	
44	GE06-045	1	Pasador elástico	
45	GE10-040	1	Pasador elástico	
46	GE10-045	1	Pasador elástico	
47	FLEXQA23M	1	Indicador de seguridad	
48	GTC08-032	1	Pasador cilíndrico	
49	GTC10-055	1	Pasador cilíndrico	
50	GTC10-065	1	Pasador cilíndrico	
51	X28352-005	1	Leva pulsador	
52	GM8	1	Engrasador	